



IL PRIMO MAGAZINE ONLINE ITALIANO
PER ORIENTARTI NEL MONDO DEL VINO

f i in
(http://www.wine-meridian.com/)

EXPORT(/EXPORT/) TOUR INTERNAZIONALI (/FORMAZIONE ENOTURISMO(/ITALIANWINETOUR)/TASTING(/DEGUSTAZIONI/DEGUSTAZIONI/)) (HTTPS://WWW.WINEPEOPLE-CHL (/CONTENT/CHI-SIAMO SIAMO SIAMO.HTML))
SPERIENZE AZIENDALI (/ESPERIENZE_AZIENDALI/) MERCATO ITALIA (/ITALIAN_MARKET/) ENGLISH NEWS (/ENGLISH_NEWS/) (HTTP://WWW.WINEPEOPLE-CHL (/CONTENT/CHI-SIAMO SIAMO SIAMO.HTML))

TASTING

I tasting di Wine Meridian non vogliono limitarsi a raccontare le caratteristiche dei vini ma riuscire ad entrare nella filosofia produttiva di un'azienda, nell'anima più autentica di un territorio al fine di poter comunicare al mondo la straordinaria ma complessa eterogeneità del nostro giacimento vitienologico.

TASTING

(/DEGUSTAZIONI/DEGUSTAZIONI/)

Tasting
Venerdì 24 Giugno 2022

Wine Pager - L'Outsider

1884 Riserva 2009 di San Michele

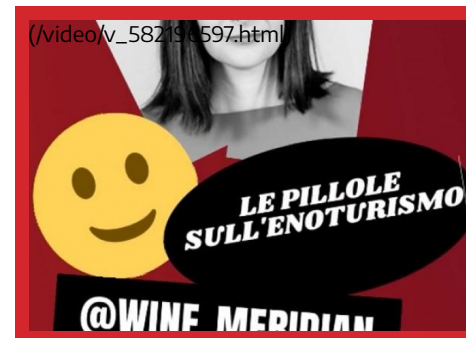
di **Giovanna Romeo**



Dove compriamo il vino? Una bella domanda a cui ha provato a dare una risposta il report di Nomisma Wine Monitor. Dopo il 2020, le vendite del vino negli Iper, nei Super e nei Discount hanno tirato il fiato. Interessante è vedere come siano cresciute non solo in volume ma anche in valore, (il 5% a volume, il 13% a valore) per una proposta che è qualitativamente migliorata, indirizzata a uno spostamento dei consumi in GDO verso vini di prezzo più alto, sia nella stessa categoria che tra tipologie differenti. Cresce anche l'e-commerce che dopo l'anno record della pandemia, ha confermato nel 2021 la progressione degli acquisti. È incredibile come ancora cresca a doppia cifra il consumo di Champagne (+23%), testimonianza di una "premiumizzazione" che sta coinvolgendo proprio tutti. Vince la qualità anche nei supermercati.

Iscriviti alla newsletter

(/newsletter_ita.html)



Video (/video/)

Il Circolo di Wine Meridian

(http://www.absitdaily.it/cir)

I NOSTRI MAIN SPONSOR



(/pjump.php?p=375&c=249&u=https%3A%2F%2Fwww.do



1884 Riserva 2009

San Michele

MONTE NETTO,
SPLENDIDO AREALE
NELLA DOC
CAPRIANO DEL COLLE

2009



Sono certa che pochissimi di voi avranno sentito parlare di Monte Netto, una zona di produzione enologica inserita nella DOC Capriano del Colle, a pochi chilometri a sud di Brescia e nel cuore nel Parco Agricolo Regionale. Un luogo veramente bucolico e poco conosciuto - la più famosa Franciacorta è piuttosto vicina - e dove impensabilmente le uve del territorio, l'autoctono

Marzemino, la Barbera, ma anche il bordolese Merlot danno vita a espressioni enologiche piuttosto interessanti. Ad assecondare il territorio, con 16 ettari di vigne su un totale complessivo di 80 ettari e circa 70.000 bottiglie prodotte, la cantina San Michele, diretta dalla guida attenta e di valore di Mario Danesi, vicepresidente del Consorzio Monte Netto, e Elena Danesi, conquistata dalla passione del cugino Mario. Due giovani produttori che stanno davvero esprimendo il meglio del luogo. Lo ha dimostrato in una verticale di tre annate, 2009, 2013 e 2016, l'etichetta più prestigiosa delle loro Selezioni, 1884 Riserva, Marzemino e Sangiovese fino all'80%, una piccola parte di Barbera e Merlot. Un vino che all'assaggio della vendemmia 2009 mostra tutta la sua perfezione e freschezza, mantenendo inalterato colore, acidità, tensione gustativa. Un calice imperituro, dall'anima gentile, dotato di forza e tenacia. Quando si dice, il terroir!

Ci mangio: Formaggio Latteria friulano, salame valsabbino.

Bottiglie prodotte: 6.000

www.sanmichelevini.it/ (<https://www.sanmichelevini.it/>)

FAMIGLIA CASTAGNED



SCAIA TÉLOS

(/pjump.php? p=87&c=62&u=http%3A%2F%2Fwww.tenut

I NOSTRI PARTNER



(/pjump.php? p=235&c=1&u=http%3A%2F%2Fwww.unexp



(/pjump.php? p=242&c=1&u=https%3A%2F%2Fwww.simp



(/pjump.php? p=288&c=73&u=http%3A%2F%2Fmichelesha



(/pjump.php? p=289&c=175&u=http%3A%2F%2Fwww.bco

I NOSTRI SPONSOR

(((...)))
prodottibirre-
enologica...
...futm_source%